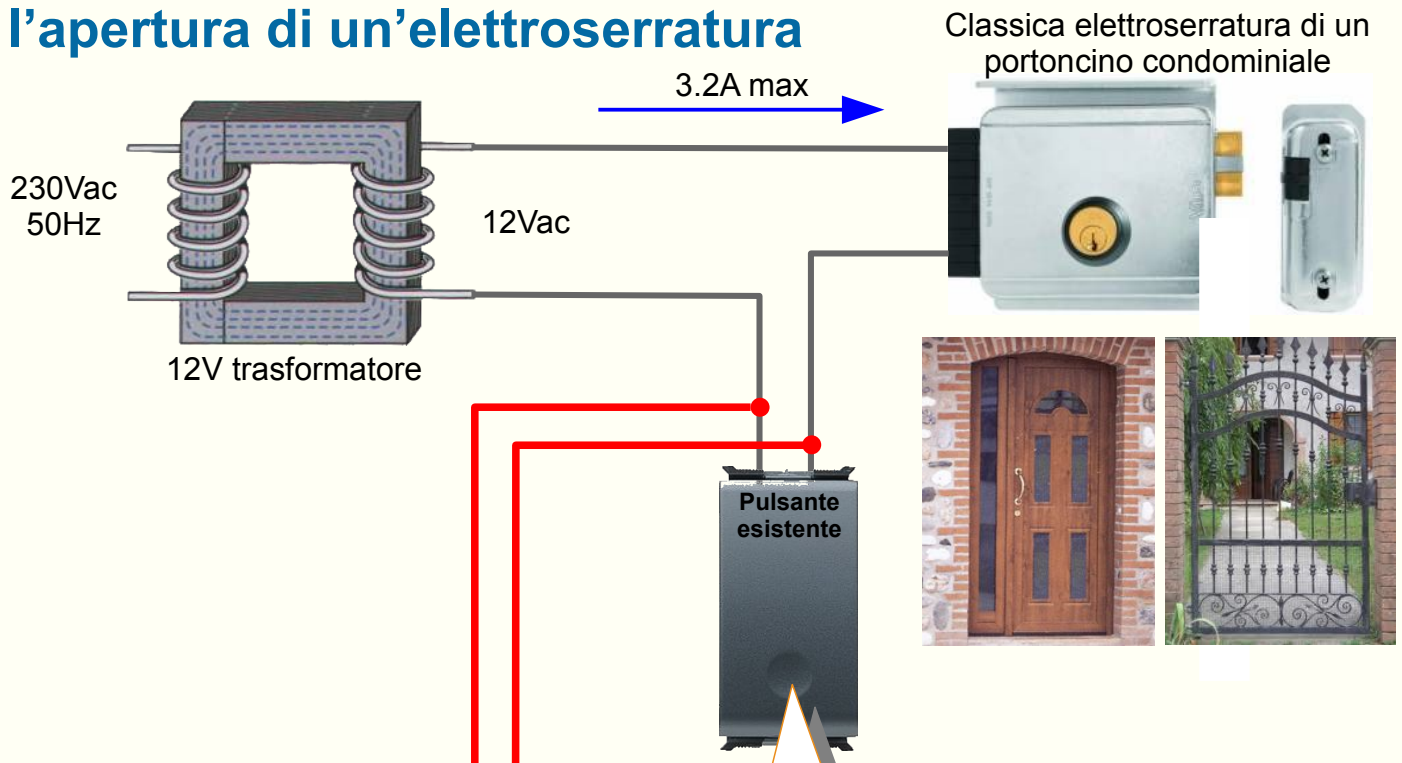


COME AUTOMATIZZARE L'APERTURA DI UNA PORTA CONDOMINIALE IN MENO DI 10 MINUTI !

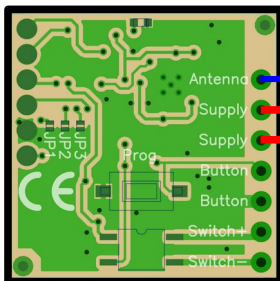
Tipico schema di collegamento di RA642 per l'apertura di un'elettroserratura



RA642 si collega in parallelo al pulsante di apertura

RA642 è molto compatta. Solo 4x3x1cm, stà ovunque
Solo 2 fili: NO batterie e alimentazione esterna!

RA642 apriporta universale



Antenna filo



RA641 funziona con molti radiocomandi presenti sul mercato, **AM e FM, a codice fisso e rolling, e apre qualsiasi porta, cancello pedonale dotato di elettroserratura**

RA641 si collega facilmente e il tuo portoncino in soli 10 minuti!

Frequenze disponibili: **433.42, 433.92, 434.15, 434.42, 868.3, 868.5, 868.8** MHz
Fuori EU anche 288, 300, 303, 306, 310, 315, 318, 330, 390, 403.55, 418MHz.