

# Automazione Facile

Radiocomandi 433MHz e multifrequenza esclusivi



RA617  
433MHz



RA618  
433MHz



RA619  
433MHz



RA616  
433MHz

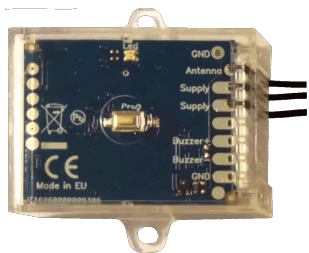


RA626  
MULTI

RA627  
MULTI

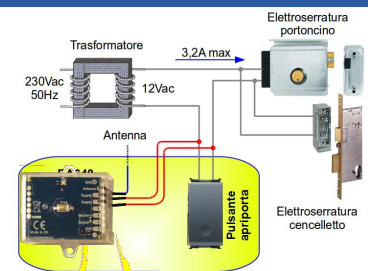
RA628  
MULTI

RA629  
MULTI



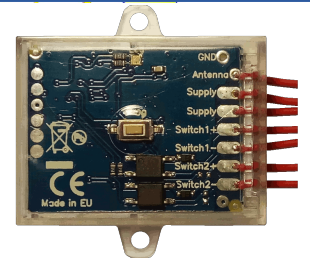
**RA642** - Permette di aprire le elettroserrature tramite qualsiasi radiocomando a codice fisso anche multifrequenza.

Installazione semplificata, si autoalimenta tramite il pulsante che attiva l'elettroserratura.



**RA644** - Micro Ricevente multifrequenza con 2 uscite a mosfet con contatto pulito, 60V 50mA.

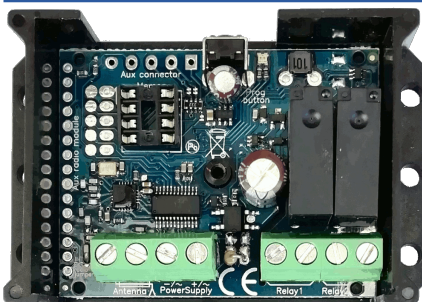
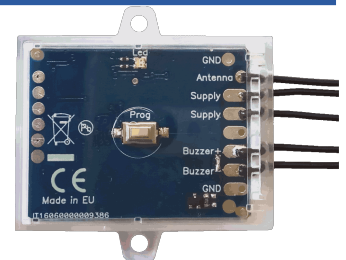
Supporta la memorizzazione fino a circa 60 codici differenti (dipende dalla loro lunghezza). Sono supportati diversi tipi di radiocomandi sia a codice fisso che a rolling operanti sulla stessa frequenza e con la stessa modulazione.



**RA645** - Trasmettitore fino a 4 canali 433..868MHz che invia il codice in base all'arrivo della tensione di alimentazione e può essere installato in auto in parallelo a una lampada di stop o abbagliante e comandare l'apertura di un cancello con uno o più lampi. Il numero di lampi consecutivi seleziona il canale trasmesso.

**RA648** - Trasmettitore 4 canali con batteria CR2032 che permette di semplificare il comando di dispositivi dove non ci sono canalette elettriche disponibili. Ideale anche per spegnere climatizzatori a finestra aperta.

Possibilità di poter alimentare il dispositivo esternamente con 2 batterie AA per una durata molto più lunga.



**RA649** - Ricevente POLIFUNZIONALE multifrequenza a 2 canali con uscita pulita tramite relè. **Esempio di applicazioni:** Remotare un campanello con luce di cortesia, Remotare il sensore di finestra aperta per il consenso ad un climatizzatore, Accensione di luci dove manca il collegamento al pulsante nella posizione dove serve, Comando di un motore avanti / indietro, Comando di tapparella elettrica con radiocomando.